

即入居可 / オープンハウス開催中! AM10:00~PM6:00



ダイワタウンなかもず 南向き 木造3階建

# 新生活応援キャンペーン

ダイワタウンなかもずを2018年12月末日までにご成約頂いた方に

**100万円相当**  
(消費税含)  
**電化製品進呈!!**



隣地が公園・駐車場で  
陽当たり通風良好。

話題の宅配ボックス標準装備

地震に強い安心の耐震性能



ホームセキュリティ標準装備

※初期費用、1年間利用料無料

住宅設備は全てパナソニック製

- インターホン連動式玄関ドアポケットシステム付
- 食器洗乾燥機付●浴室乾燥機付●フラット35S
- 吹付断熱材アクアフォーム(省エネ等級4対応品)等

販売価格 **3,674万円**  
(消費税&外構費込)

1号地:土地面積/70.16㎡ 建物施工面積/134.37㎡

2号地:土地面積/70.14㎡ 建物施工面積/134.37㎡

支払例

3,670万円借入  
金利0.675%・35年返済  
ボーナス払い:200,000円

月々 **64,780円**

販売代理につき  
仲介手数料不要

**フラット35S**

大和建物株式会社

お問い合わせは  
※携帯電話からもご利用頂けます。



**0120-37-5151**

大和建物

web検索

と検索してください。



# 住む人を考えた快適なプランと、充実の設備が自慢の3階建住宅。



## 1号地

南向き

敷地面積 70.16m<sup>2</sup>(約21.22坪) 施工面積 134.37m<sup>2</sup>(約40.64坪)

1階床面積:27.32m<sup>2</sup>  
2階床面積:39.33m<sup>2</sup>  
3階床面積:39.33m<sup>2</sup>  
延床面積:105.98m<sup>2</sup>

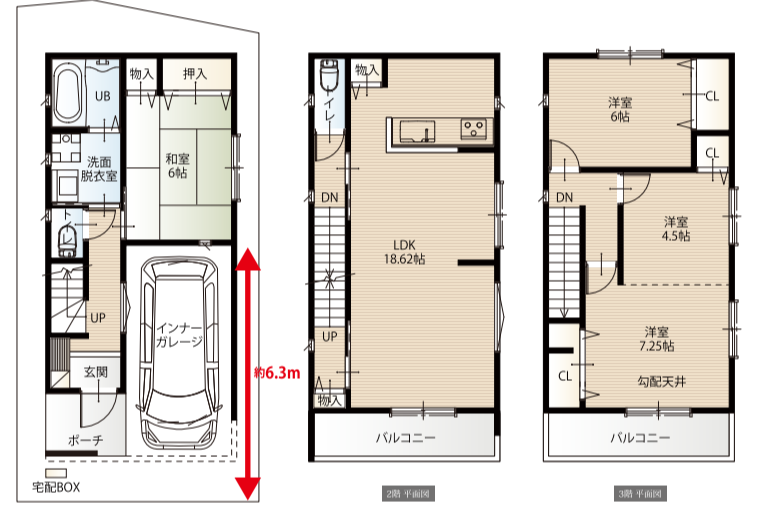
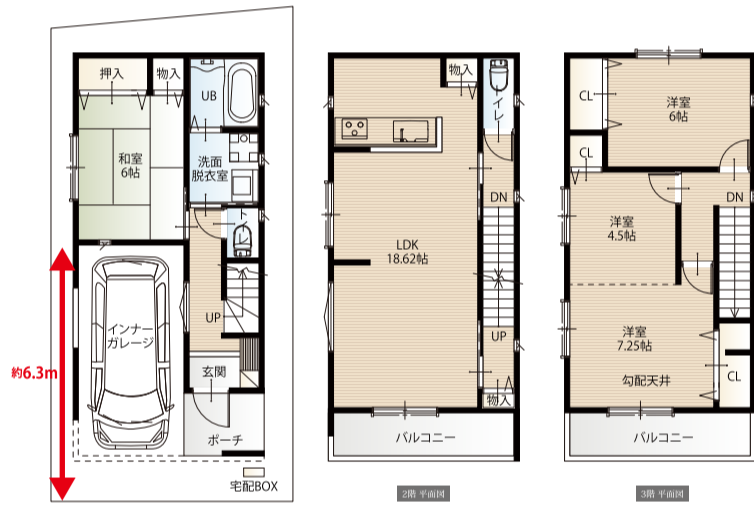
**現地にて  
オープンハウス  
好評開催中**  
開催時間 AM10:00~PM6:00

## 2号地

南向き

敷地面積 70.14m<sup>2</sup>(約21.21坪) 施工面積 134.37m<sup>2</sup>(約40.64坪)

1階床面積:27.32m<sup>2</sup>  
2階床面積:39.33m<sup>2</sup>  
3階床面積:39.33m<sup>2</sup>  
延床面積:約105.98m<sup>2</sup>



公園隣接で陽当たり通風良好です | 1BOXカーもラクらく入るインナーガレージ | 洗濯物もたっぷり干せる南向きのワイドなバルコニー

1BOXカーもラクらく入るインナーガレージ | 洗濯物もたっぷり干せる南向きのワイドなバルコニー

## 2Wayアクセスが可能!

地下鉄御堂筋線 **なかもず駅 11分**  
南海高野線 **中百舌鳥駅 10分**  
百舌鳥小学校 **4分** 陵南中学校 **8分**



J:COM チャンネル11ch 放送時間 土・日/12:30~月・日/23:45~ ※堺は左記に月・日/22:00~も放送 ※大阪のみ月・日/8:15~も放送  
住まいの情報満載の大和建物「ハウスショップ」放送中 [www.daiwa-tatemono.net](http://www.daiwa-tatemono.net) 大和建物 検索

堺市全域を網羅する「住まいの情報館」  
**大和建物株式会社**  
 〒590-0026 堺市堺区向陵西町2丁1番35号 営業時間/AM9:00~PM9:00  
 ●宅建免許番号/大阪府知事(4)第48543号 ●建設業/大阪府知事許可(般-30)第109248号 ●一級建築士事務所/大阪府知事登録(二)第19914号  
 ■お問い合わせは... **0120-37-5151** (フリーダイヤル)  
 ※携帯電話からもご利用いただけます。