

オープンハウス

隣地が公園・駐車場で陽当たり通風良好。

南向き

木造3階建

実は地震に強い

水平力・せん断力・引き抜きなど専門的な構造計算を行い、外壁だけでなく、内部の間仕切り壁にも耐力壁を使用。

基準が明確で安心の耐震性能

ALSO ホームセキュリティ標準装備
※初期費用、1年間利用料無料

2Wayアクセスが可能!

南海高野線

地下鉄御堂筋線

中百舌鳥駅 なかもず駅



10分



11分

百舌鳥小学校 4分 陵南中学校 8分

販売価格 **3,674万円**
(消費税&外構費込)

1号地: 土地面積/70.16㎡ 建物施工面積/134.37㎡

2号地: 土地面積/70.14㎡ 建物施工面積/134.37㎡

支払例

3,670万円借入
金利0.675%・35年返済
ボーナス払い: 200,000円

月々 **64,780円**

販売代理につき
仲介手数料不要

フラット35S

話題の宅配ボックス標準装備

DAIWA
TATEMONO
TOWN
未来都市プロジェクト

ダイワタウンなかもず



即入居可 / オープンハウス開催中! AM10:00~PM6:00

大和建物株式会社

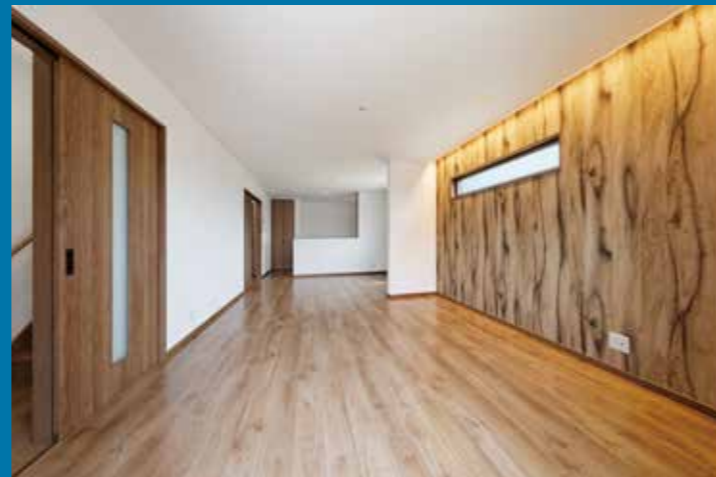
お問い合わせは
※携帯電話からもご利用頂けます。

0120-37-5151

大和建物

web検索

と検索してください。



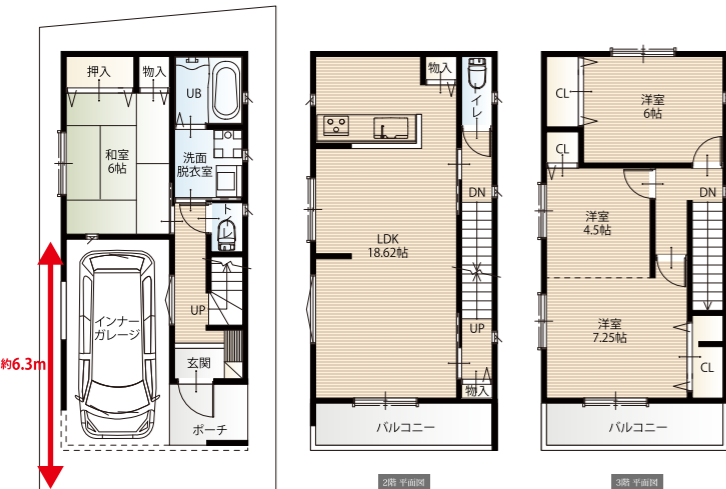
**現地オープンハウス
好評開催中** 開
AM10:00~PM6:00



1号地

南向き

敷地面積 70.16m²(約21.22坪) 施工面積 134.37m²(約40.64坪)
1階床面積:27.32m²
2階床面積:39.33m²
3階床面積:39.33m²
延床面積:105.98m²

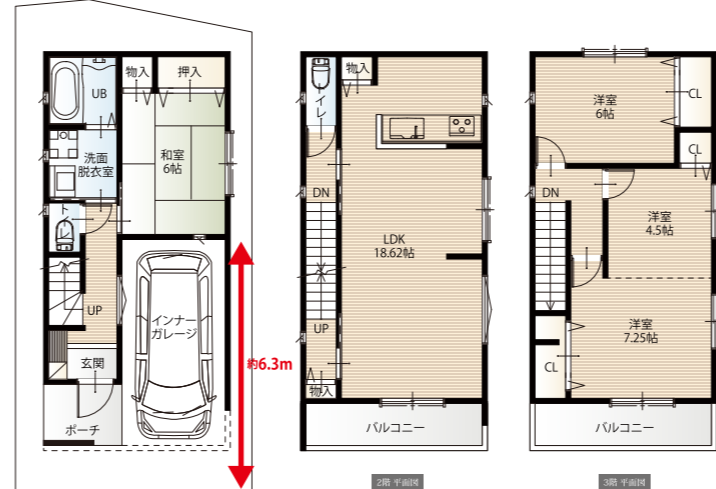


公園隣接で陽当たり通風良好です | 1BOXカーもラクラク入るインナーガレージ | 洗濯物もたっぷり干せる南向きのワイドなバルコニー

2号地

南向き

敷地面積 70.14m²(約21.21坪) 施工面積 134.37m²(約40.64坪)
1階床面積:27.32m²
2階床面積:39.33m²
3階床面積:39.33m²
延床面積:約105.98m²



1BOXカーもラクラク入るインナーガレージ | 洗濯物もたっぷり干せる南向きのワイドなバルコニー



●名称/ダイワタウンなかもず●所在地/堺市北区百舌鳥梅町1丁657番1、2●交通/南海高野線「中百舌鳥」駅徒歩10分、地下鉄御堂筋線「なかもず」駅徒歩11分●地目/宅地●用途地域/第2種中高層住居地域●建ぺい率/60%●容積率/200%
●販売区画/2区画●敷地面積/70.14m²・70.16m²●道路幅員/南側約6m●設備/水道:公営水道、排水:公共下水、電気:関西電力、ガス:都市ガス●建築構造/木造軸組工法3階建●販売価格/1号地:3,674万円(消費税・外構費込み)、2号地:3,674万円(消費税・外構費込み)●取引態様/販売代理●広告有効期限/平成30年9月末日

土地 戸建 マンション 店舗
売物件募集
仲介手数料0円・査定無料

お客様の不動産を大和建物が買主となって直接購入させて頂く、直接買い取りシステムを実施。
「周囲の方になるべく知られずに売却したい」
「早急に現金化したい」「確実に売却したい」
「売却価格を知りたい」「まずは相談だけしたい」
お気軽にご連絡ください。

※無料査定、売却のご依頼は地域、条件によりお取り扱いできない場合がございます。あらかじめご了承ください。

J:COM チャンネル11ch 放送時間 土・日/12:30~月・日/23:45~ ※曜日は左記に月・日/22:00~も放送 ※大阪のみ月・日/8:15~も放送
住まいの情報満載の大和建物「ハウスショップ」放送中
スマホや、タブレットでも簡単にアクセス！今すぐ動画が見れちゃいます。
www.daiwa-tatemono.net 大和建物

堺市全域を網羅する「住まいの情報館」
お住まいのデータバンク
HOUSE SHOP!

●宅建免許番号/大阪府知事(4)第48543号 ●建設業/大阪府知事許可(般-30)第109248号 ●一級建築士事務所/大阪府知事登録(二)第19914号
大和建物株式会社
DAIWA TATEMONO
〒590-0026 堺市堺区向陵西町2丁1番35号 営業時間/AM9:00~PM9:00
お問い合わせは... みんな 来い 来い
0120-37-5151
※携帯電話からもご利用いただけます。